

С благодарностью к щедрым дарителям

Общая смета реконструкции и музеефикации – 39 миллионов евро

РЕКОНСТРУКЦИЯ ЗДАНИЯ ОСУЩЕСТВЛЕНА ПРИ ПОДДЕРЖКЕ:

УЧРЕДИТЕЛЬ:



СУБСИДАРИИ:

Правительство Нидерландов
Правительство провинции
Северная Голландия
Мэрия Амстердама

С БЛАГОДАРНОСТЬЮ:

Фонду Вильгельмины Эмили Янсен
Фонду Амстердамских парков и скверов

ЭКСПЛУАТАЦИЯ ЗДАНИЯ ОСУЩЕСТВЛЯЕТСЯ ПРИ ПОДДЕРЖКЕ:

УЧРЕДИТЕЛЬ:



ГЛАВНЫЕ СПОНСОРЫ:



СПОНСОРЫ:



СТРАХОВАНИЕ:



ПАРТНЕР ПРОГРАММЫ
«ЭРМИТАЖ ДЛЯ ДЕТЕЙ»

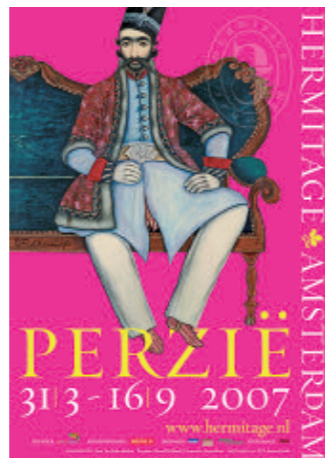


INTERNET:
IBM Nederland B.V.

Проект создания выставочного центра «Эрмитаж Амстердам» с самого начала вызвал большой резонанс в голландском обществе. Среди спонсоров и меценатов, поддержавших этот амбициозный проект – правительство Нидерландов, правительство провинции Северная Голландия, мэрия Амстердама, и, конечно, частные компании, такие как «Bank Giro Loterij» и фонд В.Э. Янсен. Около десятой части всего бюджета проекта было затрачено на реконструкцию и музеефикацию здания виллы «Неерландия», в котором сейчас работает первая очередь выставочного центра. Компания «Bank Giro Loterij» – владелец прав на проведение телевизионных лотерей – является одной из учредителей проекта. Также совместно с компанией «Филиппс» и банком «Фортис» компания поддерживает не только проект реконструкции, но и организацию выставок. Среди спонсоров также компании КПМГ, «Фургро», «АОН» и «Хейнекен».

Система финансирования центра «Эрмитаж Амстердам» выглядит следующим образом: половина всех расходов покрывается за счет спонсорских средств, вторая половина покрывается продажей билетов.

Партнером Эрмитажа для детей в 2006 году стал еще один крупный голландский фонд – VSB.



Выставки продолжают!

Впервые «Эрмитаж Амстердам» представляет обзор персидского искусства

В период реконструкции «Амстелхофа» в нынешнем здании центра продолжится выставочная деятельность. С момента открытия центра в 2004 году в нем прошли шесть выставок, которые собрали около 400 тысяч посетителей. Сейчас в центре «Эрмитаж Амстердам» работает выставка «Персия: тридцать веков культуры и искусства», которая продлится до середины сентября. По реакции первых посетителей можно сказать, что она станет одной из самых посещаемых выставок центра. В основе выставки – история культуры и искусства Персии с древних времен до конца правления династии Каджаров (1785–1925). Этой выставкой исторический обзор персидского искусства представлен в Нидерландах впервые. С 13 октября 2007 года по 5 мая 2008 года в амстердамском центре пройдет выставка, посвященная другому направлению в искусстве – искусству модерна. Посетители смогут увидеть шедевры эрмитажной коллекции прикладного искусства в стиле модерн. Основой выставки является эрмитажная коллекция стекла Эмиля Галле и братьев Дом.

продолжение со стр. 1

Начинается реализация второй очереди проекта выставочного центра «Эрмитаж Амстердам»

...к музейному комплексу Центр «Эрмитаж Амстердам» после открытия второй очереди должен восприниматься посетителем, по словам руководителя проекта Питера ван Эмпелена, как единое целое – это временные выставки, которые будут, безусловно, главной составляющей комплекса, само монументальное здание со своими парадными интерьерами и историческим церковным залом и внутренний двор. «Эрмитаж Амстердам» будет работать не только как музейный центр: в нем будут располагаться образовательный центр и Эрмитаж

для Детей, в котором юные таланты смогут развивать свои художественные способности. Бюро «Меркс+Жиро» работало над созданием внутреннего интерьера выставочного центра. Интерьер будет синтезом трех «с»: современность, строгость, сдержанность. «Сдержанным – потому что интерьер не должен перебивать того, что происходит в его стенах», – поясняет создатель проекта интерьера Эвелин Меркс. «Но в некоторых местах, где мы сочли это уместным, интерьер будет насыщенным».

Начинается реализация второй очереди проекта выставочного центра «Эрмитаж Амстердам»

Метаморфозы «Амстелхофа»

Монументальное здание «Амстелхоф» в центре Амстердама в ближайшие полтора года претерпит глобальные изменения. Снаружи этого будет практически не видно, зато внутри эти изменения будут очень заметны. Историческое здание XVII века к началу 2009 года будет превращено в современный комплекс – вторую очередь выставочного центра «Эрмитаж Амстердам».

На данный момент выставочные площади центра «Эрмитаж Амстердам» располагаются в прилегающем к «Амстелхофу» здании. С момента открытия первой очереди проекта в феврале 2004 года центр принял шесть выставок, которые посетили около 400 тысяч человек. Все выставки для центра в Амстердаме были созданы на основе коллекции Государственного Эрмитажа в Санкт-Петербурге. Начиная с 2009 года искусство из России будет представлено в Амстердаме намного шире, чем сейчас, поскольку реконструируемое здание «Амстелхоф» по

площадям в десять раз больше нынешнего здания эрмитажного центра в Амстердаме. Архитектор Ханс ван Хейсвейк создал проект реконструкции, который превратит бывшее здание дома престарелых в современный музей. Результат, по словам самого архитектора, – синтез старины и новизны. «Здание внутри будет в три раза просторнее и светлее, чем это кажется, когда смотришь на него снаружи», – говорит архитектор. Вход в здание будет осуществляться со стороны реки Амстел. Веками закрытый для публики внутренний двор-сад распахнет свои двери для

посетителей центра «Эрмитаж Амстердам». Архитектор по ландшафту Михаил ван Гессел создал проект реконструкции двора. Дизайн строг: четырехугольный газон в центре с тремя монументальными каштановыми деревьями. «Дизайн внутреннего двора должен акцентировать внимание посетителя на архитектуре здания», – считает Михаил ван Гессел. От дома престарелых... С момента создания в 1683 году здание «Амстелхофа» никогда не меняло своего основного назначения – дома престарелых и эту функцию «Амстелхоф»

выполнял до апреля 2007 года, когда последние пациенты были перевезены в два новых здания, построенных за пределами шумного столичного центра. Здание было невозможно приспособить под современные социальные требования содержания пожилых людей. С момента основания зданием владело Управление благотворительными заведениями голландской реформатской церкви. В 1999 году Управление передало здание мэрии Амстердама с условием, что оно будет приспособлено под культурно-образовательные цели.

продолжение на стр. 4



Глобальная перестройка здания «Амстелхофа» начнется в июне 2007 года и продлится около 20 месяцев. Предполагается, что выставочный центр «Эрмитаж Амстердам» в полном объеме

Двадцать месяцев строительства

Вторая очередь центра «Эрмитаж Амстердам» откроется в начале 2009 года

начнет работу в первом квартале 2009 года. В момент реконструкции выставочная работа в нынешнем здании центра будет продолжена. Прежде, чем в здании начнутся строительные работы, оно, в том виде, в котором есть сейчас, несколько дней в мае будет открыто для посетителей и для

них это уникальный шанс единственный раз увидеть здание пустым. После того, как директор Эрмитажа М.Б. Пиотровский и директор выставочного центра «Новая Кирха» в Амстердаме Эрнст Вейн в конце 90-х годов XX века договорились об исследовании возможности создания

в Амстердаме музея-спутника Эрмитажа, были проведены маркетинговые исследования, результатом которых стало учреждение фонда «Эрмитаж на Амстеле». Фонд получил в доверительное управление здание «Амстелхоф» для создания выставочного центра «Эрмитаж Амстердам».

КАК ЭТО БУДЕТ

В момент открытия в 1683 году в здание «Амстелхоф» служило приютом 368 пожилым женщинам. Приют строился в течение шестнадцати месяцев, на его строительство было израсходовано 161.238 гульденов. Расходы по внутреннему убранству составили 5.996 гульденов. Наследство Барента Хеллемана в размере 90.000 гульденов, завещанное им на создание дома престарелых, стало основным капиталом для начала строительных работ.

После реконструкции внешний вид здания практически не изменится, слегка будет изменен цвет стен – они станут несколько светлее. После открытия в начале 2009 года в выставочном центре «Эрмитаж Амстердам» ежегодно будут проходить две временные выставки с предполагаемым количеством посетителей 300.000-350.000 человек.

4 ОБРАЗОВАТЕЛЬНЫЙ ЦЕНТР В северном крыле здания будет устроен образовательный центр, открытый для посетителей выставочного центра и для всех желающих.



3 ВНУТРЕННИЙ ДВОР Вековые каштановые деревья будут сохранены, будет разбит большой газон и двор превратится в оазис спокойствия в центре шумного столичного города.



2 ВХОДНАЯ ДВЕРЬ Сразу под крыльцом расположен еще один вход в здание. В XVII-XIX веках этот вход использовался для поставщиков, которые со стороны реки с барж могли выгружать товары для нужд дома престарелых. Этот вход станет основным входом в выставочный центр «Эрмитаж Амстердам».



1 ФАСАД Фасад «Амстелхофа» выполнен в стиле голландского классицизма, он достаточно прост и симметричен. В 1683 году этот фасад длиной 102 метра был самым длинным в Амстердаме. В центре фасада расположено высокое крыльцо с дверью, которая выполняет декоративную функцию.



5 ВХОДНАЯ ЗОНА Восточный флигель здания будет приспособлен под входную зону комплекса, где будут находиться билетные кассы, кафе, ресторан, лекционный зал и вход на экспозицию.



6 МУЗЕЙНЫЕ МАГАЗИНЫ расположены в торцах каждого экспозиционного крыла здания.



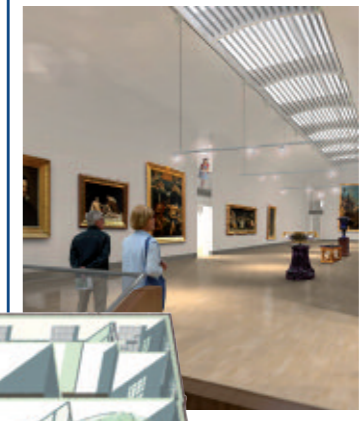
7 ЛЕКЦИОННЫЙ ЗАЛ Над рестораном разместится лекционный зал на 400 человек, где будут проходить открытия выставок, лекции и другие мероприятия.



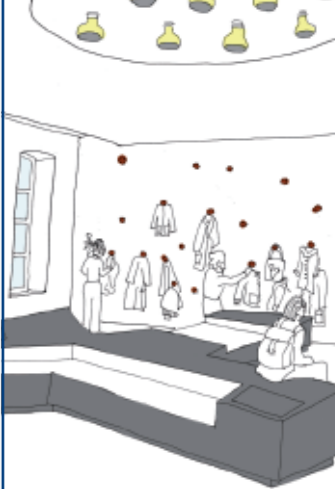
8 КАФЕ И РЕСТОРАН В восточном флигеле расположится музейное кафе и ресторан. По фасаду расположены 34 окна, через которые посетители смогут наслаждаться прекрасным видом на внутренний двор.



9 ЭКСПОЗИЦИОННЫЕ ПЛОЩАДИ В северном и южном крыле здания разместятся двухцветные экспозиционные залы, каждый из которых будет окружен анфиладой небольших кабинетов.



10 ЭРМИТАЖ ДЛЯ ДЕТЕЙ



Здание виллы «Неерландия», в котором на сегодняшний день работает центр «Эрмитаж Амстердам» после открытия «Амстелхофа» полностью будет отдан под нужды Эрмитажа для Детей.

11 ЦЕРКОВНЫЙ ЗАЛ будет восстановлен в первоначальном виде и будет использоваться в качестве помещения для официальных мероприятий.



12 КАБИНЕТЫ НАСТОЯТЕЛЕЙ «АМСТЕЛХОФА» В торцах западного фасада расположены кабинеты настоятеля и настоятельницы дома престарелых. В одном из помещений этого крыла здания будет работать постоянная экспозиция, рассказывающая об истории здания и дома престарелых.

